

**STAGE**  
de **PILOTAGE** +

Organisez votre Événement  
**ENTREPRISE**

**NOUVEAU !**

**ANIMEZ VOS ÉQUIPES**  
et fidélisez vos clients

**OUVERT**  
à tous !

**AVEC LA LAMERA CUP !**



**CIRCUIT**-de-  
**BRESSE**



## **+** *UNIQUES, LUDIQUES* *ET ACCESSIBLES À TOUS !*

**PROFITEZ DE NOS PROGRAMMES MODULABLES  
DE 10 À 50 PERSONNES EN JOURNÉE OU DEMIE-JOURNÉE !**

**PROGRAMME DE LA JOURNÉE : 30 tours** (soit 6 séries de 5 tours)

**9:00** Accueil Café/Viennoiserie

Briefing en salle

Équipement des stagiaires (casques, gants, combinaisons, chaussures...)

2 tours de reconnaissance de pistes en 4 X4

Départ de la 1ère série de 5 tours puis Débriefing

Départ des séries 2 et 3

**12:00** Repas

Départ des séries 4, 5 et 6

Remise de Diplôme – Champagne

**+** *RÉCEPTIF ET ANIMATIONS  
PERSONNALISABLES*

**STAGE DE PILOTAGE EN LAMERA**

**A PARTIR DE 490 € HT / pers.**



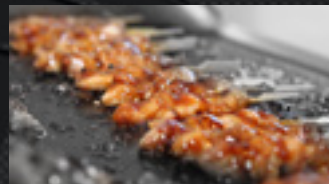
# CRÉEZ VOTRE ÉVÉNEMENT ENTREPRISE SUR-MESURES !

**INVITEZ** VOS PROSPECTS

**FIDELISEZ** VOS CLIENTS

**VALORISEZ** VOS COLLABORATEURS

**SIMULATION COURSE  
PAR RELAIS**



## CARACTÉRISTIQUES TECHNIQUES DE LA LAMERA

Moteur Ford **2.5L / 300 CH** - Poids du véhicule : **850 kg**  
BV séquentielle **6 rapports** avec palettes au volant  
Direction **assistée** et Transmission **aux roues arrière**  
Pneumatique de série **Continental SP5** - Ligne novatrice avec des **portes elliptiques**



**ANIMATION ENDURANCE / RÉGULARITÉ**



**DEVIS SUR DEMANDE »»**

# STAGE de PILOTAGE +

VOS ÉVÉNEMENTS EN LAMERA SUR NOTRE CIRCUIT :



A SEULEMENT 1H  
DE LYON,  
DE DIJON  
ET 1H30 DE GENÈVE !

460 route de Milleure  
71580 FRONTENAUD

Accessible directement par l'autoroute A39,  
Sortie n°9 Cuiseaux - Cousance-Louhans

CONTACTEZ-NOUS AU  
**03 85 76 76 76**

OU SUR NOTRE SITE WEB :  
[WWW.CIRCUITDEBRESSE.COM](http://WWW.CIRCUITDEBRESSE.COM)

**CIRCUIT**-de-  
**BRESSE**